

## 珠海冠宇电池股份有限公司

### 钴供应链尽职管理报告

#### 1. 公司信息

公司原名称为珠海光宇电池有限公司，公司成立于 2007 年，位于广东省珠海市斗门区新青科技工业园珠峰大道 209 号。2019 年 3 月 26 日起，公司由“珠海光宇电池有限公司”更名为“珠海冠宇电池有限公司”，2020 年 5 月 6 日，公司由“珠海冠宇电池有限公司”更名为“珠海冠宇电池股份有限公司”。

本报告涵盖的时间段：2022 年 1 月~2022 年 12 月

#### 2. 公司的供应链政策

为防止受冲突影响的高风险区域的相关钴矿用于冠宇的原材料上，执行冠宇对矿产的负责任采购政策，改善电子供应链的条件，支持区域采购计划，使得受冲突影响的高风险区域未来有合法贸易，公司制定了供应链政策。本供应链政策完全符合第三版经合组织关于来自受冲突影响和高风险区域的矿石的负责任供应链尽职调查指南（经合组织指南）。它涵盖了经合组织指南附录二中确定的所有风险，适用全球范围。公司承诺一经发现任何附录二风险，将立即处理。本政策经高级管理层审查和批准，管理层致力于支持本政策的实施。本政策已向相关利益相关者（供应商、客户、员工等）广泛传播，可于公司外部网站[www.cosmx.com](http://www.cosmx.com)查阅。

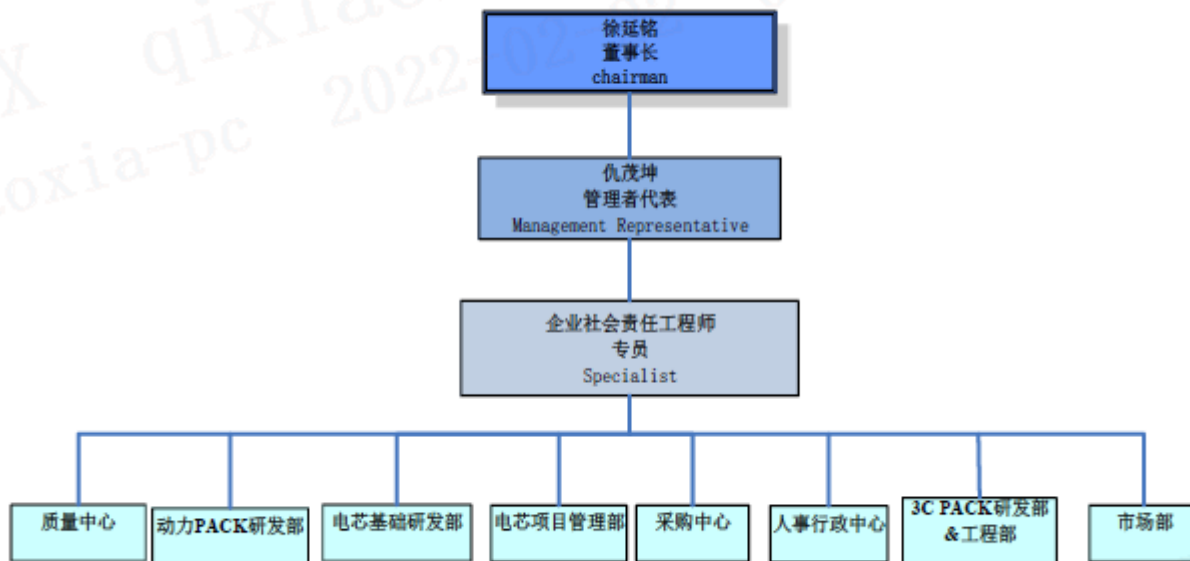
#### 3. 公司的管理体系

##### 管理结构

公司恪守在供应链政策方面的承诺，并制定了以下方面的尽职调查内部流程：

- 采购部每年对涉及相关矿产原材料的供应商供应链调查，确保无受冲突影响的高风险区域矿产供给冠宇。
- 公司按照尽职调查计划的要求采购每年对供应商开展一次有关3TG&钴方面的培训。
- 公司积极推动未取得冶炼厂识别号的厂家进行识别号的申请。
- 公司积极推动钴精炼厂/冶炼厂参与RMI试点审核计划。
- 公司在开发新的钴供应商资源时严格按照公司的矿产原材料尽责管理政策及矿产原材料供应商管理制度执行。
- 公司已建立矿产原材料尽责管理组织架构图，确保各部门恪尽职守，执行尽职调查并报告所发现的任何示警信号和潜在风险。

冠宇矿产原材料供应商尽责管理组织架构图



内部控制系统

公司已向所有已确定上游供应商传达了最新的供应链政策和采购要求。公司已将尽职调查要求纳入与直接供应商达成的具有法律约束力的协议中。

公司积极响应矿产供应链的尽责管理，已成为 RCI 的正式会员。

公司建立了内外部的申诉举报机制，申诉邮箱是：[zhgysj@cosmx.com](mailto:zhgysj@cosmx.com)，来信举报地址：珠海市斗门区井岸镇珠峰大道 209 号审计部。

公司 2021 年接受客户委托的第三方审计一次。

4. 风险识别

- 公司定义的高风险供应商：原料来源于未做任何第三方审核的冶炼厂且未签署我司的负责任矿物采购承诺书的供应商或原料来源于客户的制裁名中的国家/地区的供应商；  
中风险供应商：原料来源于RMI公布的活跃冶炼厂清单且签署了我司的负责任矿物采购承诺书的供应商；  
低风险供应商：原料来源于RMI公布的合规冶炼厂清单且签署了我司的负责任矿物采购承诺书的供应商。
- 在开始采购材料之前，冠宇对潜在的新供应商进行首次评估。冠宇尽责管理团队对供应商的矿产供应链进行调查，确保供应商提供给我司的材料负责冠宇矿产采购的相关政策。这也是冠宇考虑从该供应商采购材料的前提条件。
- 公司关注制裁名单，满足一些客户的特殊要求。
- 目前公司不存在高风险供应商。

5. 风险缓解

若识别出不符合冠宇期望的新供应商，冠宇承诺给予其强化规范的机会。先前被排除出冠宇供应链的供应商如果就所发现的问题采取补救措施，后经冠宇确认问题点已完全改善，冠宇也会重新接纳。

针对识别出的中/高风险供应商采取的具体风险缓解措施如下：

1) 中风险供应商

针对识别出的中风险供应商，我们将依据实际情况降低在该供应商的采购份额，同时积极推动供应商去推动冶炼厂尽快完成第三方审核问题点的闭环；如果后续该冶炼厂的风险等级由中风险转变为低风险时，我们会依据情况调整在该供应商的采购份额。

2) 高风险供应商

针对识别出的高风险供应商，我们将通知供应商立即与该冶炼厂终止或中断合作，在后续的交易中必须选择符合我司要求的冶炼厂进行合作，否则我司将终止或中断与该供应商的合作；同时推动供应商让该冶炼厂积极参与第三方的审核；如后续该冶炼厂经过第三方的审核，风险等级由高风险转变为中风险时，我们会依据实际情况选择是否要再次合作。